

## HELMIHUUSSIN PAKKAUSLISTA JA KOKOAMISOHJE

2.4.2016

Suomen Huussitehdas

Tapio Hirvonen p. 0400 520 133

[www.suomenhuussitehdas.fi](http://www.suomenhuussitehdas.fi)

**Tarvikepussi:** vedin, ovisaranat, lankahaka, ruuvit 5x80 mm ja 4,5x45 mm.

**Etuseinä ja ovi**

**Takaseinä**

Oven ikkuna, 2 mm akryylia ja vuorilaudat 4 kpl

Oven ikkunan ristikko

Räystäiden verhouslaudat 4 + 4 kpl

Biolan Eco -mallin lattialevy

**Sokkeli**

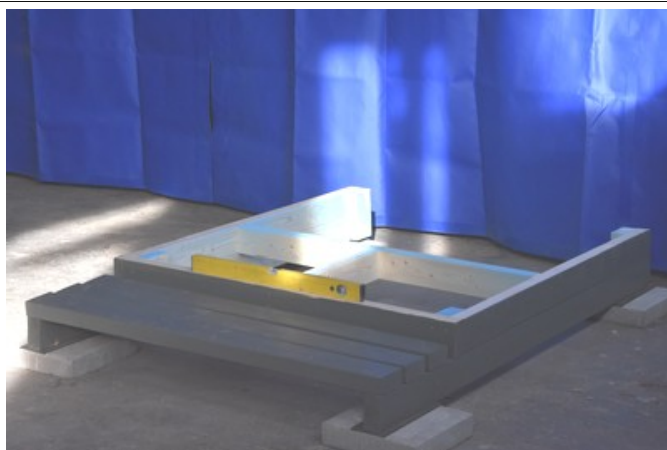
Lattiavasat 2 kpl ja takanurkan korokepalat 2 kpl

Nurkkalaudat 4 + 4 kpl

**2-osainen katto**

**Sivuseinät**

Tarvittavat työkalut: ruuvinväännin ja ruuvauskärki torx 20, poranterä 4 mm, vasara, vesivaaka. Pakkauksessa 80 mm ruuvit runkoelementtien kiinnitykseen, 45 mm ruuvit verhouslautojen kiinnitykseen.



Sokkeli, betonilaatat ja huopakaistaleet kosteuskatkoksi betonin ja puusokkelin väliin.



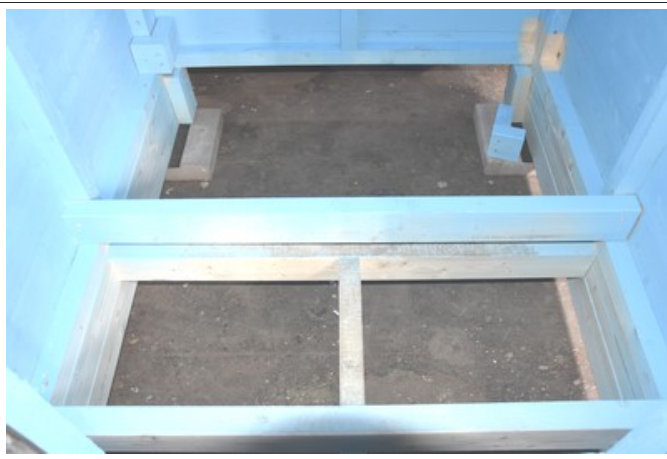
Sivuseinä ja takaseinä kiinni toisiinsa ja sokkeliin 80 mm ruuveilla (5 ruuvia / nurkka).



Loput seinät ja ovi. Saranoiden kiinnitys 45 mm ruuveilla.



Alempi lappeen puolikas 10 cm takaa ulos. Kiinnitys 80 mm ruuveilla sivuseinien yläjuoksuihin. Kiinnitä huopatai muu kate valmistajan ohjeiden mukaan.



Lattian tukipuiden ja takanurkkapalojen kiinnitys 80 mm ruuveilla.



Lattialevyn kiinnitys 80 mm ruuveilla tukipuihin. Ennen Biolanin asennusta poista laitteen tyhjennysluukun korvakkeet. Biolanin asennuksen jälkeen tiivistä kattoläpivienti liima/tiivistemassalla.



Listojen asennus 45 mm ruuveilla. Poraalkureikä etteivät laudat halkea.



Valmis Helmihuussi.